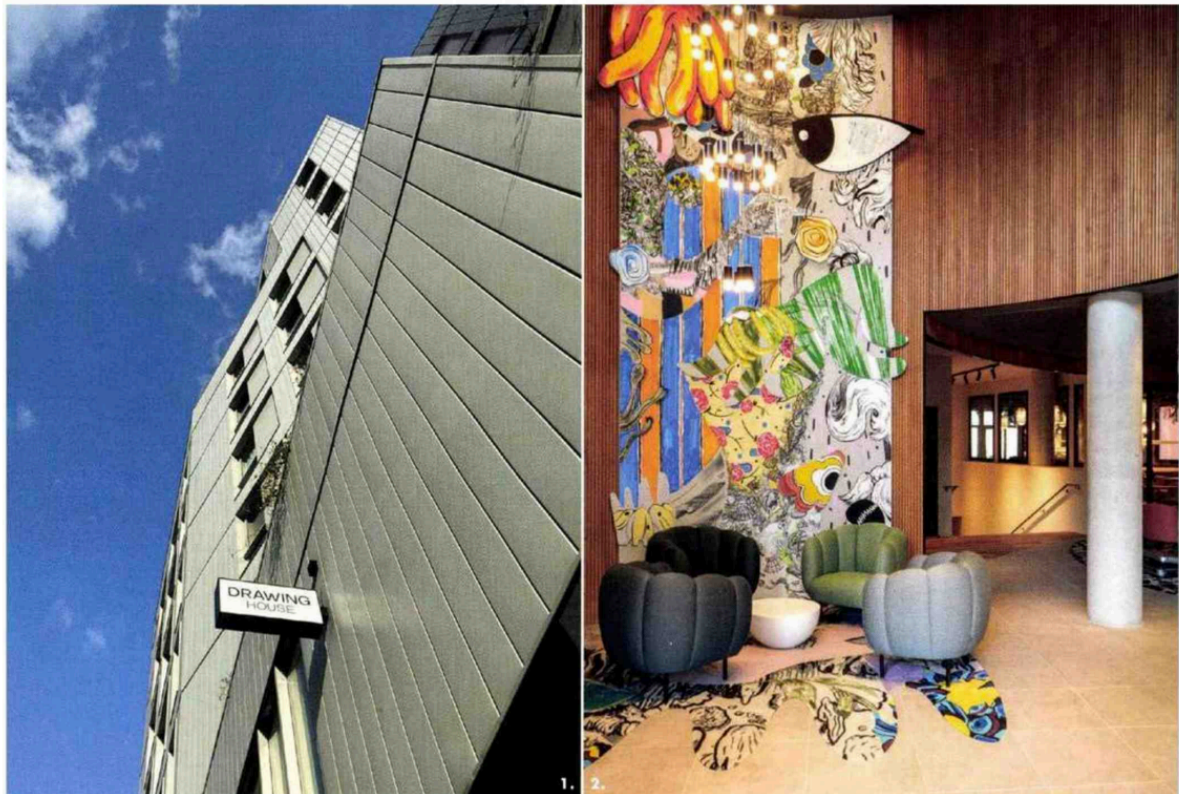


19 OCTOBRE 2022

Vivre côté paris



ÉMULATION ARTISTIQUE ET CRÉATIVE

Aux côtés des acteurs historiques: Sennelier, marchand de couleurs depuis 1936 et «A Balzac A Rodin», une librairie d'art mêlant revues introuvables, *Verve*, *Derrière le miroir*, *Demeure française* et des affiches en sérigraphie d'expositions de Picasso, Braque des années 1950, s'inaugurent de nouveaux épacentres de création. La Drawing House, arrivée à l'été 2022, constitue avec le salon Drawing Now et le Drawing Lab, la trinité du dessin. Carine Tissot fondatrice de la Drawing Society a proposé à sept artistes d'investir le nouveau bâtiment de l'architecte Eric Haour, aménagé par le studio Nido. Œuvres originales démultipliées et installations in situ sont signées par Mathieu Dufois, Karine Rougier, Lamarche-Ovize...